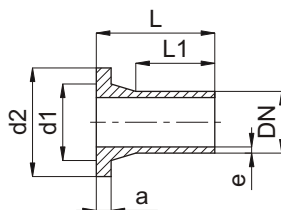


Tuleja kołnierzowa PE HD 100

do instalacji sieci wodociągowych
do instalacji sieci kanalizacyjnych
wg PN-EN 12201-3

do instalacji sieci gazowych
wg PN-EN 1555-3



DN/OD	L [mm]	L1 [mm]	d1 [mm]	d2 [mm]	SDR 17			SDR 11		
					a [mm]	e [mm]	indeks	a [mm]	e [mm]	indeks
63	105	70	75	102	14	3,8	3247154000			
75	120	85	89	122	16	4,5	3247164000			
90	120	80	105	138	17	5,4	3247184000			
110	130	85	125	158	18	6,6	3247204000			
125	150	120	132	158	25	7,4	3247214000	25	11,4	3247216000
140	125	70	154	188	25	8,3	3247224000	25	12,7	3247226000
160	160	115	175	212	18	9,5	3247234000	25	14,6	3247236000
180	160	125	182	212	30	10,7	3247244000	30	16,4	3247246000
200	130	70	232	268	32	11,9	3247254000	32	18,2	3247256000
225	130	70	235	268	24	13,4	3247264000	32	20,5	3247266000
250	155	90	285	320	35	14,8	3247274000	35	22,7	3247276000
280	155	100	291	320	35	16,6	3247284000	35	25,4	3247286000
315	160	110	335	370	30	18,7	3247294000	35	28,6	3247296000
355	130	70	373	430	30	21,1	3247304000	40	32,2	3247306000
400	140	70	427	482	34	23,7	3247314000	46	36,3	3247316000
450	150	60	514	585	46	26,7	3247324000	60	40,9	3247326000
500	140	60	530	585	46	29,7	3247334000	60	45,4	3247336000
560	135	60	615	685	50	33,2	3247344000	60	50,8	3247346000
630	130	55	642	685	50	37,4	3247354000	60	57,2	3247356000

Wymiary:

* wymiar odniesiony do średnicy zewnętrznej DN/OD

Kolor:

średnica DN 63 - 630 - czarny - woda, kanalizacja, gaz

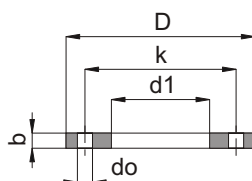
Kołnierz stalowy galwanizowany

do instalacji sieci wodociągowych

do instalacji sieci kanalizacyjnych

do instalacji sieci gazowych

wg PN-ISO 9624



PN 10									
DN/OD PE	DN [mm]	D [mm]	d1 [mm]	b [mm]	k [mm]	do [mm]	ilość otw.	ilość otw.	indeks
200	200	340	236	20	295	22	8	M20	3291254100
225	200	340	238	20	295	22	8	M20	3291264100
250	250	395	289	24	350	22	12	M20	3291274100
280	250	395	295	24	350	22	12	M20	3291284100
315	300	445	339	28	400	22	12	M20	3291294100
355	350	505	377	30	460	20	16	M20	3291304100
400	400	565	431	32	515	26	16	M24	3291314100
450	500	670	517	38	620	26	20	M24	3291324100
500	500	670	533	38	620	26	20	M24	3291334100
560	600	780	618	44	725	30	20	M24	3291344100
630	600	780	645	44	725	30	20	M24	3291354100

PN 16									
63	50	165	78	16	125	18	4	M16	3291156100
75	65	185	92	16	145	18	4	M16	3291166100
90	80	200	108	18	160	18	8	M16	3291186100
110	100	220	128	18	180	18	8	M16	3291206100
125	100	220	135	18	180	18	8	M16	3291216100
140	125	250	158	18	210	18	8	M16	3291226100
160	150	285	178	20	240	22	8	M20	3291236100
180	150	285	186	20	240	22	8	M20	3291246100
200	200	340	236	23	295	22	12	M20	3291256100
225	200	340	238	23	295	22	12	M20	3291266100
250	250	405	289	29	355	26	12	M24	3291276100
280	250	405	295	29	355	26	12	M24	3291286100
315	300	460	339	34	410	26	12	M24	3291296100
355	350	520	376	36	470	26	16	M24	3291306100
400	400	580	431	41	525	30	16	M27	3291316100